

En estos cuatro años...

Hemos comenzado un camino un grupo majo que ha conseguido una mayor definición en el trabajo.

Somos cuatro veces mejores porque hemos aprendido y nos hemos concienciado entre nosotros.

En estos cuatro años hemos crecido para consensuar nuestra metodología, somos más entidades y personas que nos creemos nuestra labor. A raíz de ello nos toca hacernos oír y llegar a través del manual para conseguir calar en el sector.

En estos cuatro años adquirimos una identidad propia mediante la unión de esfuerzos e ideas, sintiéndonos incentivados a seguir aprendiendo e intercambiando experiencias enriquecedoras.

En estos cuatro años hemos reído, contado y bailado con calidad democrática.

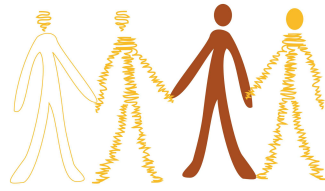
Acompañamos a personas en proceso de inserción sociolaboral...

Para mejorar su empleabilidad. Les acompañamos en su proceso de adquisición de competencias, porque ser competentes nos vuelve más autónomos y favorece el ejercicio de una ciudadanía activa. Y todo ello lo hacemos de forma profesional.

Acompañamos a personas en su proceso de inserción sociolaboral para conseguir una sociedad más inclusiva. Y ellas nos muestran su realidad, nos hacen partícipes de sus logros y nos enseñan que el cambio es posible.

Somos un punto de apoyo que propicia cambios; y nos aportan y crecemos con ellas. Porque creemos que la realidad se puede cambiar.

Cultivamos en un terreno en el que no ha cultivado nadie antes. Generamos donde no hay. Porque las empresas pueden ser más humanas sin dejar de ser productivas.



Porque dar ejemplo no es una forma de enseñar, sino que es la forma. Aprender produciendo y producir aprendiendo. No dejamos de ser empresas familiares, los y las trabajadoras son parte la empresa y le acompañamos en su proceso de vida personal.

Creamos empatía entre empresas y trabajadores, acompañamos a las personas, respetándolas y con corresponsabilidad.

Acompañamos a personas en su proceso de inserción sociolaboral y lo hacemos para la transformación social como alternativa de consumo responsable, por una sociedad más justa.

Lo hacemos en compromiso con lo local, con el entorno, conociéndolo y mejorándolo. Y ahorramos gastos a la sociedad, sin recortar, generando riqueza, buen rollo y bienestar.

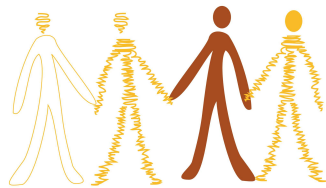
En el acompañamiento somos capaces de ver en estas personas todo su potencial. Aportamos igualdad de oportunidades, generando retorno social y económico.

Hacemos reales y efectivos los derechos de todas las personas. Y cuando mejoramos la vida de personas excluidas socialmente, mejoramos nuestra sociedad.

El acompañamiento es nuestra seña de identidad.

Deseamos y queremos que nuestras empresas de inserción sean...

- Solventes
- Sostenibles
- Viables
- De utilidad pública
- Profesionales
- Conocidas y reconocidas por su profesionalidad y por la riqueza que aportamos a la sociedad



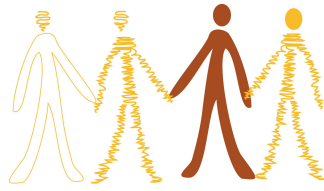
Queremos éxito y romper etiquetas sociales.
Queremos seguir creciendo
Queremos innovación y evolución
Queremos la coherencia
Queremos que nuestras empresas sean modelos a seguir para las empresas ordinarias.
Queremos que trabajar/colaborar con empresas de inserción sea un marcador imprescindible en la RSC de otras empresas,
Que las E.I. tengan el mismo reconocimiento y apoyos por parte de las administraciones públicas, independientemente de la comunidad autónoma o territorio.
Queremos ser una alternativa real elegible por la ciudadanía para el consumo.
Queremos ser 100% empresas y 100% de inserción social.
Queremos que las E.I. terminen siendo también normalizadas
Queremos que nuestras empresas lleguen a ser un día innecesarias.

Aportamos a la sociedad...

Bienes y servicios sostenibles y de calidad, desarrollando una economía avanzada que tiene como eje central a las personas y que incluye, además:

- Cohesión
- Compromiso
- Integración
- Desarrollo
- Confianza en la capacidad de las personas
- Personas trabajadoras formadas y capacitadas
- Oportunidades
- Igualdad
- Justicia social
- Calidad democrática
- Reivindicación política y social
- Transformar conciencias
- Dignidad y valores
- Y corresponsabilidad

No dejamos de aportar a la sociedad un espejo de sí misma.



Porque creemos que el trabajo en red...

Posibilita:

- establecer sinergias entre las empresas de inserción
- reconocernos como colectivo con identidad propia
- acompañarnos en nuestra labor

El trabajo en red nos hace:

- más fuertes y ser más,
- mejorar los procesos de acompañamiento para las personas con las que trabajamos, y profesionalizarnos.

El trabajo en red enriquece los recursos territoriales,
Posibilita la sinergia con otras entidades y recursos,
Y posibilita el intercambio de experiencias que nos facilita la autocrítica y nos ayuda a fomentar la mejora continua.

*Madrid, Noviembre de 2013
III Seminario de Personal de Acompañamiento a la Inserción*